

• SCHEDA DI ADESIONE •

Corso di Venerdì 17, Sabato 18 DICEMBRE 2021 - dr. A. ELISEO-dr. G. FIORILLO

Da compilare ed inviare via email a:

EDIZIONI MARTINA s.r.l.

Via delle Belle Arti 17/E - 40126 Bologna

☎ 051/6241343 - WhatsApp 3388677050

e-mail: centrocorsi@edizionimartina.com www.edizionimartina.com

Cognome..... Nome.....

Via.....

Cap..... Città..... Prov.....

Tel..... Fax.....

e-mail.....

C.F..... P. Iva.....

Codice univoco..... Pec.....

Data..... Firma.....

In conformità alla Legge N° 196/03, i dati forniti saranno utilizzati al solo scopo di inviare documentazione e/o campionatura gratuita.

Quote di partecipazione:

○ Odontoiatra € 750,00 **I.V.A. compresa**

Il corso è a numero chiuso. Prevede un massimo di 20 iscritti.

La quota di partecipazione comprende: il materiale congressuale, l'attestato di partecipazione, i coffee-break e le colazioni di lavoro.

Modalità di pagamento:

- Assegno bancario o circolare non trasferibile intestato a Edizioni Martina S.r.l.
- Bonifico bancario (inviare copia) intestato a Edizioni Martina S.r.l., Unicredit Banca Bologna Aldrovandi BO, codice IBAN: IT 14 R 02008 02457 000002827384
- Versamento postale su c.c.p. n. 28354405 (inviare copia)
- Bonifico bancario (inviare copia) intestato a Edizioni Martina S.r.l., Bancoposta, codice IBAN: IT 37 B 07601 02400 000028354405
- Carta di credito online

Rinuncia o cancellazione corsi:

Le cancellazioni delle iscrizioni al corso dovranno pervenire per iscritto alla segreteria organizzativa e saranno rimborsate completamente se pervenute 20 gg. prima della data di inizio del corso.

Dopo tale termine non è previsto alcun rimborso.

Il centro corsi si riserva di annullare o rinviare il corso qualora non si dovesse raggiungere un numero minimo di partecipanti con il rimborso della sola quota di iscrizione.

Si ringrazia per la cortese
collaborazione:



EDIZIONI MARTINA

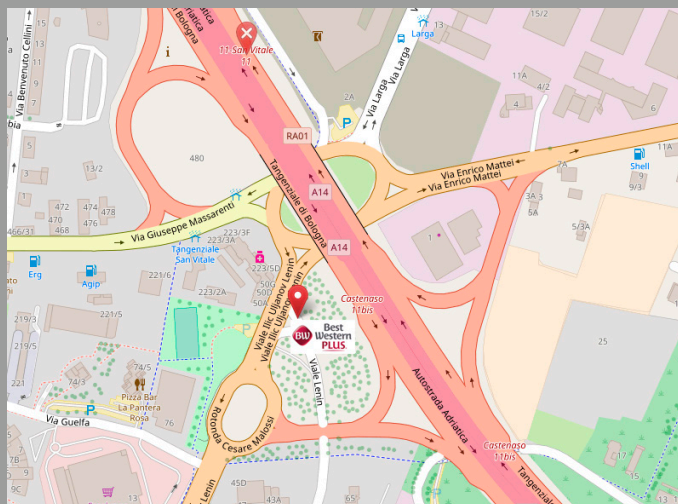
• SEDE DEL CORSO •

HOTEL BEST WESTERN PLUS ****

TOWER HOTEL BOLOGNA

VIALE LENIN, 43

40138 BOLOGNA



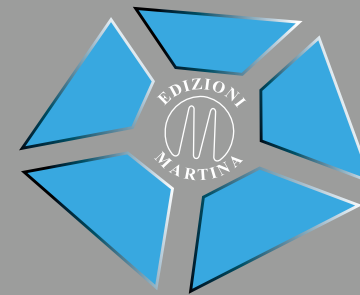
Per Informazioni ed Iscrizioni

Segreteria Organizzativa: Sig.ra Vanessa Cioni - Dr.ssa Nadia Martina

CENTRO CORSI EDIZIONI MARTINA

Via delle Belle Arti 17/E - 40126 Bologna - Tel. 051 6241343 - WhatsApp 3388677050

e-mail: centrocorsi@edizionimartina.com - www.edizionimartina.com



CENTRO CORSI

di
AGGIORNAMENTO e PERFEZIONAMENTO



E.C.M. 22 CREDITI
FORMATIVI
ASSEGNATI

per Odontoiatria

Educazione Continua in Medicina **PROVIDER N° 1425**

EVENTO ACCREDITATO E.C.M. CON CODICE RIFERIMENTO 1425-325383

**BIOMECCANICHE
COMPLESSE CON
ANCORAGGIO
SCHELETRICO
CORSO CON PARTE PRATICA**

BOLOGNA

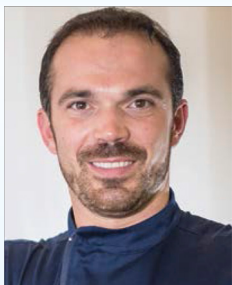
DOCENTI:

DR. ANDREA ELISEO

DR. GIANLUIGI FIORILLO

**Venerdì 17, Sabato 18
DICEMBRE 2021**

• PROFILO DEI DOCENTI •



dr. Andrea ELISEO

Laurea in Odontoiatria e protesi dentaria Università dell'Aquila; Master di II livello in Ortognatodonzia clinica multidisciplinare presso l'Università "La Sapienza" Roma; Specializzato in Ortognatodonzia presso il Policlinico Umberto I° di Roma; Corso di perfezionamento in Ortodonzia Prechirurgica Surgery-First presso l'Università Cattolica Sacro Cuore di Roma; Specialista in Ortognatodonzia presso Almarwa Hospital in Bengasi; Visiting professor presso l'Università di Bengasi (Libia); Coordina i centri C.S.O. (centri specializzati di ortodonzia); Autore di pubblicazioni su riviste scientifiche nazionali e internazionali tra cui JAO (Journal of Aligner Orthodontics); Socio S.I.D.O., A.S.I.O., A.N.D.I., A.I.D.O.R.; Relatore per S.I.D.O., A.N.D.I. e A.I.O.; Relatore in corsi teorico-pratici Universitari e privati; Relatore in corsi di perfezionamento Universitari; Relatore in congressi nazionali e internazionali; Relatore Master II livello in Ortognatodonzia presso l'Università Tor Vergata, Roma; Collaborazione in qualità di Speaker con 3M Unitek e Dentaurem Italia; Collaborazione Study Group MBteam; Collaborazione corso di perfezionamento presso l'Università di Catania; Esercita libera professione in Ortodonzia a Campobasso, Roma e San Salvo (CH). Autore del testo "Miniscrew, Atlante di utilizzo clinico Edizioni Martina 2020"



dr. Gianluigi FIORILLO

Laurea con lode in Odontoiatria presso l'Università La Sapienza di Roma, Specializzazione in Ortognatodonzia con lode presso l'Università di Ferrara. Perfezionamento in Odontoiatria Pediatrica e in Ortodonzia - Tecnica dell'Arco Segmentato. Attualmente Professore a Contratto presso la Scuola di Specializzazione in Ortognatodonzia dell'Università Vita-Salute San Raffaele di Milano diretta dal Prof. G. Gastaldi. Ha rivestito lo stesso ruolo in precedenza anche presso l'Università G.D'Annunzio di Chieti. A vario titolo è stato relatore per le Università di Roma La Sapienza, Roma Tor Vergata, Roma Cattolica, Milano, Torino, Catania, Messina, L'Aquila, Foggia, Bari e per SIDO, AIDOR, ANDI, AIO, Compagnia Ortodontica. Ha pubblicato su riviste italiane ed internazionali, relatore in Congressi Nazionali ed Internazionali. E' professional Speaker per 3M Oral Care e collabora con Dentaurem (didattica limitata al topic Ancoraggio Scheletrico). Coordina lo Study Group MBTeam. Esercita la libera professione nelle città di Roma, Firenze e Milano. Autore del testo "Miniscrew, Atlante di utilizzo clinico" Edizioni Martina 2020

BIOMECCANICHE COMPLESSE CON ANCORAGGIO SCHELETRICO - CORSO CON PARTE PRATICA

• PROGRAMMA •

Venerdì 17 DICEMBRE 2021

- 08.30-09.00 *Registrazione partecipanti*
 09.00-11.00 **TADS:** caratteristiche, strumentario, procedure
 • Design, lunghezze e diametro • La testa e il collare transmucoso • Il corpo e la punta • Il driver dritto, il contrangolo manuale • Gli accessori
 • Lanestesia • La radiografia preliminare e di controllo (endorali, OPT, CBCT) • Profilassi antibatterica locale e sistemica
- 11.00-11.15 *BREAK*
 11.15-13.00 **Analisi e scelta dei siti anatomici**
 • Interradicolare vestibolare • Interradicolare palatale • Palato • Trigono retromolare • Spina Nasale anteriore • Buccal shelf
- 13.00-14.00 *LUNCH*
 14.00-18.00 **Evitare e gestire le complicanze**
 • Contatto radicolare • Sutura medio-palatina • Forame palatino maggiore, Arteria palatina, forame incisivo, foro mentoniero • La perimplantiti • Protocollo di mantenimento dell'igiene orale in presenza di miniscrew

Sabato 18 DICEMBRE 2021

- 09.00-11.00 **Biomeccaniche con ancoraggio scheletrico**
 • Chiusura spazi estrattivi • Movimenti mesio distali • Distalizzazione superiore ad approccio vestibolare • Distalizzazione superiore ad approccio palatale • Distalizzazione molare inferiore • Distalizzazioni nelle terze classi mediante miniscrew inserite nel buccal shelf • Uprighting secondi molari inferiori ad approccio distale • Uprighting secondi molari inferiori ad approccio mesiale • Disinclinazione canino superiore ed inferiore (metodo E.D.S.) • Miniscrew associate a trattamenti di Preprotesica • Miniscrew applicate a propulsori mandibolari • Miniscrew applicate al Forsus e indicazioni cliniche • Miniscrew associate a trattamenti con aligners • Miniscrew in dentizione decidua • Derotazioni • Management delle Trasposizioni • Intrusione posteriore di gruppo e management degli Open Bite • Intrusione singoli elementi estrusi • Intrusione denti frontali superiori e management dei deep Bite • Modifica dell'inclinazione del piano oclusale • Espansori Ibridi
- 13.00-14.00 *LUNCH*
 14.00-17.30 **ESERCITAZIONE PRATICA SU MASCELLE DI MAIALE**
 Conclusioni finali e discussione. Elaborazione e consegna dei questionari ECM e delle schede di valutazione.

• ABSTRACT •

Il controllo dell'ancoraggio assume sempre più rilevanza con l'importante incremento di trattamenti ortodontici nei pazienti adulti. Con l'avvento delle moderne tecniche implantari e minimplantari si assiste ad una semplificazione delle terapie ortodontiche, anche nei casi in cui vi è assenza di un ancoraggio naturale o di un presidio ortodontico adeguato. Attraverso l'applicazione delle miniscrew come ancoraggio è possibile ridurre, se non eliminare, eventuali complicazioni presenti durante un trattamento ortodontico, senza peraltro richiedere alcuna collaborazione da parte del paziente.

Durante il corso ci soffermeremo sull'utilizzo delle miniscrew, sull'evoluzione che queste hanno subito e sui protocolli da seguire per il loro corretto utilizzo. Inoltre, valuteremo casi clinici personalmente trattati e documentati mediante TAC 3D, la cui terapia ortodontica eseguita anche attraverso l'utilizzo di allineatori estetici, prevede l'applicazione di miniscrews per ottenere precisi movimenti dentali. L'obiettivo è di far conoscere ai corsisti i vantaggi nell'utilizzo delle miniscrew durante i trattamenti ortodontici attraverso una metodica semplice ed efficace

• DEI DOCENTI •



MINISCREW ATLANTE di utilizzo clinico ATLANTE SULLE MINISCREW ORTODONTICHE

ELISEO A. - FIORILLO G.

Pag. 192 - 1270 illustrazioni a colori

Prezzo di copertina 145,00 €